

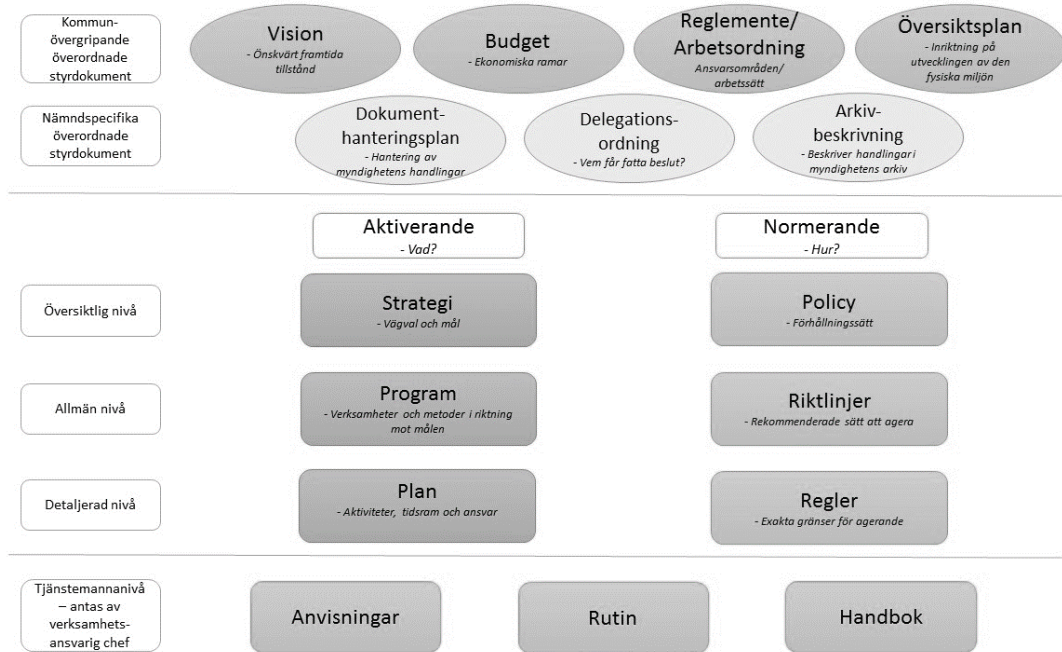
TAXOR OCH AVGIFTER FÖR

Kultur- och  
fritidsverksamhetens  
lokaler,  
anläggningar och  
simhall



<b>Antaget av</b>	Kommunfullmäktige
<b>Antaget</b>	2023-06-12 § 107 (rev. KFN 2023-11-08 § 83)
<b>Giltighetstid</b>	2024-01-01 till och med 2024-05-31
<b>Dokumentansvarig</b>	Föreningsansvarig

## Håbo kommuns styrdokumentshierarki



**Diarienummer**

KFN 2023/00112 nr 5418

**Gäller för**

Kultur- och fritidsverksamheten

**Tidpunkt för  
aktualitetsprövning**

Till delårsrapporten

**Ersätter tidigare versioner** KFN 2023/00028 nr 4630

**Relaterade styrdokument** -

## Taxor och avgifter inom kultur- och fritidsverksamheten

### Innehåll

Håbo kommuns styrdokumentshierarki **Fel! Bokmärket är inte definierat.**

Taxor och avgifter inom kultur- och fritidsverksamheten	3
1. Inledning	4
2. Taxor och avgifter för lokaler, anläggningar och simhall	5
3. Indexreglering	10

## 1. Inledning

Nedan beskrivs olika anläggningars hyra. Simhallen har både hyra och avgifter.

Från 2024-01-01 kommer taxor och avgifter debiteras enligt följande kategorier:

- **Kategori 0 – Fackliga organisationer med medlemmar anställda i Håbo kommun, politiska partier med representation i Kommunfullmäktige i Håbo kommun och kommunala förvaltningar i Håbo kommun**
  - Nolltaxa gäller för samlingslokaler och sammanträdes-/mötesrum.
  - För övriga lokaler gäller prissättning enligt kategori 1. Det vill säga detta gäller för utomhusanläggningar, idrottshallar, simhall, ishall, Fridegårdsscenen och Lundby Ridhus.
- **Kategori 1a – Ideella föreningar i Håbo kommun ungdom**
  - Föreningen skall vara registrerad hos Håbo kommun
  - Föreningen skall ha regelbunden verksamhet i Håbo kommun
  - Idrottsföreningar där majoriteten av medlemmarna/utövarna är under 25 år betalar ungdomstaxa i timhyra för kommunens idrottsanläggningar.
- **Kategori 1b – Ideella föreningar i Håbo kommun pensionär**
  - Föreningen skall vara registrerad hos Håbo kommun
  - Föreningen skall ha regelbunden verksamhet i Håbo kommun
  - Förening där majoriteten av medlemmarna/utövarna ska kunna legitimera sig som pensionärer.
- **Kategori 1c – Ideella föreningar i Håbo kommun vuxen**
  - Föreningen skall vara registrerad hos Håbo kommun
  - Föreningen skall ha regelbunden verksamhet i Håbo kommun
  - Förening där majoriteten av medlemmarna/utövarna är 25+ betalar vuxentaxa i timhyra för kommunens idrottsanläggningar
- **Kategori 2 – Övriga organisationer och föreningar och föreningar utanför Håbo kommun**
  - Fackliga organisationer som inte har medlemmar anställda i Håbo kommun
  - Studieförbund
  - Bostadsrättsföreningar, samfälligheter, ekonomiska föreningar
  - Ideella föreningar som inte har säte eller regelbunden verksamhet i Håbo kommun
- **Kategori 3 – Privatpersoner och myndigheter**
- **Kategori 4 – Företag**

**Moms** – Ingen avgift för moms tas ut på hyror

## 2. Taxor och avgifter för lokaler, anläggningar och simhall

Hyra utomhusanläggningar	Kategori 1ab	Kategori 1c	Kategori 2	Kategori 3	Kategori 4
<b>Utomhusanläggningar</b>	<b>Ideella föreningar i Håbo kommun</b> Ungdom/ pensionär	<b>Ideella föreningar i Håbo kommun</b> Vuxen	<b>Övriga organisationer och föreningar utanför kommunen</b>	<b>Privatpersoner och myndigheter</b>	<b>Företag</b>
Konstgräs Futurum Hel plan	94 kr	167 kr	793 kr	1 565 kr	1 956 kr
Konstgräs Futurum Halv plan	52 kr	94 kr	402 kr	782 kr	939 kr
Konstgräs Gröna Dalen Hel plan	94 kr	167 kr	793 kr	1 565 kr	1 956 kr
Konstgräs Gröna Dalen Halv plan	52 kr	94 kr	402 kr	782 kr	939 kr
Konstgräs Gröna Dalen 5 -spels, lilla planen	52 kr	94 kr	402 kr	782 kr	939 kr
Gröna Dalen IP	94 kr	167 kr	793 kr	1 565 kr	1 930 kr
Gröna Dalen fotbollsältet, 9 och 11-spels	94 kr	167 kr	532 kr	1 043 kr	1 304 kr
Gröna Dalen fotbollsältet, 7-spels	52 kr	94 kr	271 kr	522 kr	652 kr
Gröna Dalen fotbollsältet, 5-spels	31 kr	52 kr	141 kr	261 kr	313 kr
Futurum fotbollsältet, 9 och 11-spels	94 kr	167 kr	532 kr	1 043 kr	1 304 kr
Futurum fotbollsältet, 7-spels	52 kr	94 kr	271 kr	522 kr	652 kr
Futurum fotbollsältet, 5-spels	31 kr	52 kr	141 kr	261 kr	313 kr
Övriga fotbollsplaner, tillfälliga lösningar	94 kr	167 kr	X	X	1 304 kr

Hyra idrottshallar/salar	Kategori 1a	Kategori 1b	Kategori 1c	Kategori 2	Kategori 3	Kategori 4
<b>Idrottshallar/salar</b>	<b>Ideella föreningar i Håbo kommun</b> Ungdom/ pensionär	<b>Ideella föreningar Håbo kommun</b> Pensionär	<b>Ideella föreningar i Håbo kommun</b> Vuxen	<b>Övriga organisationer, föreningar utanför kommunen</b>	<b>Privatpersoner och myndigheter</b>	<b>Företag</b>
Gransäter Sporthall	89 kr	57 kr	167 kr	532 kr	1 043 kr	1 304 kr
Fridegård Sporthall	89 kr	57 kr	167 kr	532 kr	1 043 kr	1 304 kr
Futurum Sporthall	89 kr	57 kr	167 kr	532 kr	1 043 kr	1 304 kr
Västerängen Sporthall	89 kr	57 kr	167 kr	532 kr	1 043 kr	1 304 kr
Skokloster Sporthall	89 kr	57 kr	167 kr	532 kr	1 043 kr	1 304 kr
Räddningstjänsten gymnastiksal	73 kr	52 kr	115 kr	323 kr	626 kr	782 kr
Futurum gymnastiksal (lilla)	73 kr	52 kr	115 kr	323 kr	626 kr	782 kr
Rungården gymnastiksal	73 kr	52 kr	115 kr	323 kr	626 kr	782 kr
Rungården gymnastikhall 4 timmar, lör-sön kalasbokning privatpersoner			X	X	834 kr	1 043 kr
Omklädningsrum, separat	89 kr	63 kr	94 kr	115 kr	417 kr	522 kr
Fabriksvägen 2, stora	89 kr	57 kr	167 kr	323 kr	1 043 kr	1 304 kr

Hyra övriga lokaler	Kategori 1b	Kategori 1c	Kategori 2	Kategori 3	Kategori 4
<b>Övriga lokaler</b>	<b>Ideella föreningar i Håbo kommun</b> pensionär	<b>Ideella föreningar i Håbo kommun</b> Vuxen	<b>Övriga organisationer och föreningar utanför kommunen</b>	<b>Privatpersoner och myndigheter</b>	<b>Företag</b>
Granåsenstugan	47 kr	75 kr	209 kr	417 kr	522 kr
Granåsenstugan 4 timmar		250 kr	626 kr	1 252 kr	1 565 kr

Hyror och avgifter simhallen	Kategori 1*	Kategori 2*	Kategori 3*	Kategori 4
<b>Simhallen hyror</b>	<b>Ideella föreningar i Håbo kommun</b>	<b>Övriga organisationer, föreningar utanför kommunen</b>	<b>Privatpersoner och myndigheter</b>	<b>Företag</b>
Banhyra, per bana och timme vid beslutade uthyrningstider*	313 kr	313 kr	313 kr	391 kr
*För tider utöver beslutade uthyrningstider samt tävling och arrangemang beräknas hyra separat.				
Mellanbassängen	626 kr	-	-	-
<b>Rehab/relax-avdelning</b>				
Pris per timme, minst 1 tim, mån-tors 08,00-20,00	256 kr	511 kr	1 022 kr	1 278 kr
Pris per timme, minst 1 tim, fredag 08,00-19,00	261 kr	522 kr	1 043 kr	1 304 kr
Pris per timme, minst 2 tim, fredag 19,00-24,00	626 kr	626 kr	1 252 kr	1 565 kr
Pris per timme, minst 3 tim, lör 15,00-24,00 sön 08,00-20,00	626 kr	626 kr	1 252 kr	1 565 kr
För evenemang mer än 4 timmar ges offert på kostnad.				
*Separata avtal för föreningar, företag och myndigheter kan tecknas med ansvarig nämnd för Kultur- och fritidsverksamheten				
<b>Simhallen avgifter</b>	<b>Kategori 1</b>	<b>Kategori 2</b>	<b>Kategori 3</b>	<b>Kategori 4</b>
<b>Entré – inklusive relax då den är öppen för allmänheten</b>				
Småbarn (0-2 år)			0 kr	-
Barn (3-11 år)			31 kr	-
Ungdom (12-17 år), pensionär			47 kr	-
Vuxen (18 år -)			73 kr	-
Grupp 2+2			188 kr	

<b>Hyror och avgifter simhallen</b>	<b>Kategori 1</b>	<b>Kategori 2</b>	<b>Kategori 3</b>	<b>Kategori 4</b>
<b>Rabatthäfte (Klippkort 12 gånger)</b>	<b>Ideella föreningar i Håbo kommun</b>	<b>Övriga organisationer, föreningar utanför kommunen</b>	<b>Privatpersoner och myndigheter</b>	<b>Företag</b>
Småbarn (0-2 år)			0 kr	
Barn (3-11 år)			313 kr	-
Ungdom (12-17 år), pensionär			469 kr	-
Vuxen (18 år -)			730 kr	-
Rabatthäfte är inte personliga.				
<b>Årskort (giltigt 12 månader från utskriftsdatum)</b>	<b>Kategori 1</b>	<b>Kategori 2</b>	<b>Kategori 3</b>	<b>Kategori 4</b>
Småbarn (0-2 år)			0 kr	
Barn (3-11 år)			730 kr	-
Ungdom 12-17 år, pensionär			991 kr	-
Vuxen (18 år -)			1 460 kr	-
<b>Simskola (8 lektioner, 40 min/tillfälle)</b>	<b>Kategori 1</b>	<b>Kategori 2</b>	<b>Kategori 3</b>	<b>Kategori 4</b>
Baby			1 252 kr	
Barn 2-4 år			834 kr	
Barn/ungdom 5-17 år			834 kr	
Vuxen			1 252 kr	
<b>Barnkalas</b>	<b>Kategori 1</b>	<b>Kategori 2</b>	<b>Kategori 3</b>	<b>Kategori 4</b>
Paket 1, 12 barn, saft/kaka			1 095 kr	-
Paket 2, 12 barn, korv/saft/kaka			1 356 kr	-



Hyra ishallen	Kategori 1ab*	Kategori 1c*	Kategori 2*	Kategori 3*	Kategori 4
Ishallen hyror	<b>Ideella föreningar i Håbo kommun</b> Ungdom/ pensionär	<b>Ideella föreningar i Håbo kommun</b> Vuxen	<b>Övriga organisationer, föreningar utanför kommunen</b>	<b>Privatpersoner och myndigheter</b>	<b>Företag</b>
Isbana, per timme vid beslutade uthyrningstider*	94 kr	167 kr	532 kr	1 043 kr	1 304 kr
*För tider utöver beslutade uthyrningstider samt tävling och arrangemang beräknas hyra separat.					
Allmänhetens åkning på fastställda tider Se information på hemsidan		x	x	0 kr	-

Hyra Fridegårdscenen och Fridegård	Kategori 1	Kategori 2*	Kategori 3*	Kategori 4
<b>Fridegård</b>	<b>Ideella föreningar i Håbo kommun</b>	<b>Övriga organisationer, föreningar utanför kommunen</b>	<b>Privatpersoner och myndigheter</b>	<b>Företag</b>
Foajén Fridegård	104 kr	313 kr	626 kr	782 kr
Lars Hård	104 kr	313 kr	626 kr	782 kr
Café Fridegård efter kl. 18,00 per timme	209 kr	1 043 kr	2 086 kr	2 608 kr
Café Fridegård efter kl. 16,00 4 timmar	626 kr	3 129 kr	6 258 kr	7 823 kr
<b>Fridegårdscenen*</b>	<b>Kategori 1</b>	<b>Kategori 2*</b>	<b>Kategori 3*</b>	<b>Kategori 4</b>
Hyra per timme	261 kr	1 565 kr	2 086 kr	2 608 kr
Hyra 4 timmar	834 kr	4 172 kr	6 258 kr	7 823 kr
Hyra per dygn	1 356 kr	6 258 kr	10 430 kr	13 038 kr
* Vid bokning av Fridegårdsscenen av privatpersoner och företag tas en depositionsavgift på 3 500 kronor ut.				

Hyra ridhuset Lundby Gård	Kategori 1*	Kategori 2*	Kategori 3*	Kategori 4
Ridhuset Lundby Gård	Ideella föreningar i Håbo kommun	Övriga organisationer, föreningar utanför kommunen	Privatpersoner och myndigheter	Företag
Ridhuset Lundby Gård	209 kr	417 kr	417 kr	522 kr
<ul style="list-style-type: none"><li>Separata avtal för föreningar, företag och myndigheter kan tecknas med ansvarig nämnd för Kultur- och fritidsverksamheten</li></ul>				

### 3. Indexreglering

Taxor och avgifter för kultur- och fritidsverksamheternas lokaler, anläggningar och simhall indexjusteras automatiskt 1 januari varje år. Taxan anpassas med bas i ett förändrat kostnadsläge, men utan ambition att förändra grunderna för beräkningen av avgifterna. Indexjustering görs utifrån PKV (prisindex kommunal verksamhet) för aktuellt basår, i enlighet med rekommendation från SKR.

Utvecklingen av kommunernas kostnader skiljer sig typiskt sett från den allmänna prisutvecklingen och därför publicerar SKR sedan ett antal år ett prisindex för kommunal verksamhet, PKV.

PKV tas fram genom att priserna för löner, material och tjänster samt köpt verksamhet viktas till ett genomsnittligt pris. PKV är lämpligt som grund för indexjustering av avgifter i kommunala taxor. PKV publiceras i oktober varje år, och reglerar indexjustering vid kommande årsskifte.

Ansvarig nämnd för kultur- och fritidsverksamheten följer upp kostnadsutvecklingen årligen vid delårsrapporten per augusti, för att säkerställa att taxan är i linje med självkostnadsprincipen.